



Chat de race, chat d'apparence,  
attention à la contrefaçon !

Si vous achetez un chat de race à un éleveur français, ou en provenance d'un élevage français, sachez que seuls les chats détenteurs d'un pedigree **LOOF** sont considérés comme chats de race par la loi du 6 janvier 1999. Les chats sans pedigree **LOOF**, même issus de parents ayant un pedigree, ne peuvent prétendre qu'à l'appellation de chat « d'apparence »<sup>1</sup>. Cette appellation n'apporte aucune garantie mais signifie seulement que le chat a l'apparence d'un chat de race.

Aujourd'hui, l'utilisation du terme « chat de race » pour un chat sans pedigree **LOOF** est considérée comme une tromperie par les tribunaux.

<sup>1</sup> Décret du 28 août 2008.

## Où trouver votre chaton Selkirk Rex ?

Pour trouver votre chaton Selkirk Rex, consultez le site du [www.loof.asso.fr](http://www.loof.asso.fr)

Vous y trouverez les coordonnées d'éleveurs et de clubs de race affiliés au LOOF, qui vous donneront de précieux conseils.

le LOOF ne peut être nullement tenu  
pour responsable du contenu de cet espace.



Livre Officiel des Origines Félines

LOOF - Tél. : +33 (0)1 41 71 03 35

e-mail : [administration@loof.asso.fr](mailto:administration@loof.asso.fr) - web : [www.loof.asso.fr](http://www.loof.asso.fr)

Association agréée par le Ministère de l'Agriculture (Décret du 04/08/2006)

# le selkirk rex



Doux  
comme un  
agneau

Conception et réalisation :  crédits photos : [www.klimglobe.kermeline.com](http://www.klimglobe.kermeline.com/) / [www.fofa.fr](http://www.fofa.fr/) - Toute reproduction même partielle sans autorisation est possible de poursuites.



Livre Officiel des Origines Félines

[www.loof.asso.fr](http://www.loof.asso.fr)

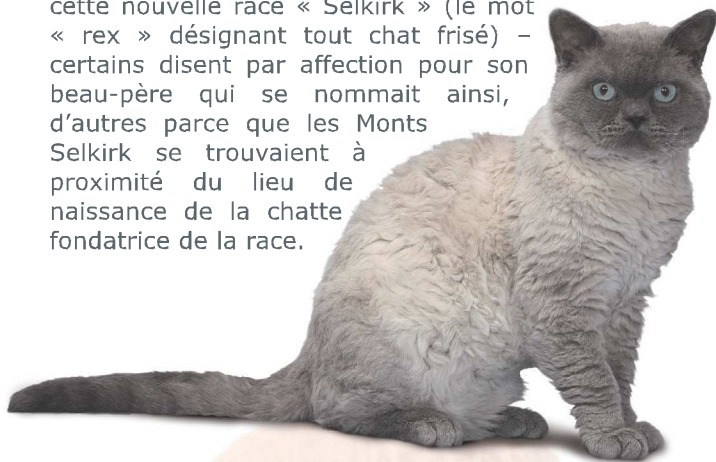


# le selkirk rex



## D'hier à aujourd'hui

En 1987, dans le Montana (USA), une petite chatte frisée comme un mouton naquit dans une portée de chats de gouttière. Adoptée par une éleveuse de Persans, cette chatte nommée Miss DePesto of No Face fut mariée à un Persan noir, PhotoFinish of Deekay, et mit bas six chatons dont trois étaient frisés, démontrant ainsi que, contrairement au Devon Rex ou au Cornish Rex, le gène frisé de Pest, issu d'une mutation naturelle, était dominant. L'éleveuse Jeri Newman Baptista cette nouvelle race « Selkirk » (le mot « rex » désignant tout chat frisé) – certains disent par affection pour son beau-père qui se nommait ainsi, d'autres parce que les Monts Selkirk se trouvaient à proximité du lieu de naissance de la chatte fondatrice de la race.



## Son look

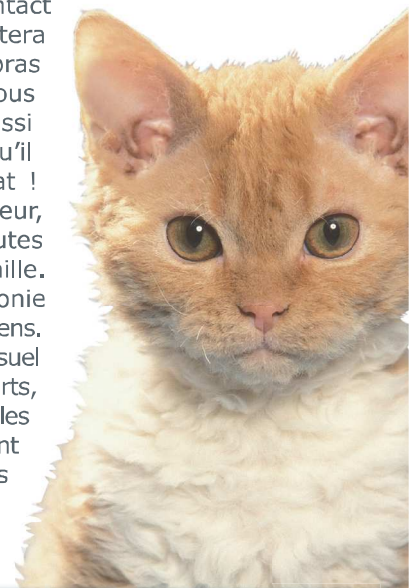
Massif et bien musclé, le Selkirk est un chat de taille moyenne à grande, tout en rondeur et en douceur. La variété Rex «poil court» présente des bouclettes assez denses en particulier sur le cou, la gorge et le ventre, tandis que la variété Rex «poil long» offre en vagues soyeuses une fourrure mi-longue et bouclée. Il existe aussi une variété Straight (non frisé). Du fait de la rareté de la race, les mariages avec des British (shorthair ou longhair) sont

autorisés. Mais le Selkirk Rex n'est pas pour autant un «British frisé» : la race a ses spécificités et les éleveurs travaillent au développement du pool génétique pour renforcer le caractère exceptionnel du Selkirk, tant sur le plan esthétique que comportemental.

Toutes les couleurs et tous les motifs sont acceptés chez le Selkirk, soit une combinaison infinie, tant en shorthair qu'en longhair. La couleur des yeux ronds et expressifs doit être en harmonie avec la couleur de la robe : or à cuivre pour la plupart des couleurs, vert émeraude pour les silver, bleu profond pour les colourpoint...

## Sa compagnie

Le Selkirk adore le contact avec les humains. Il restera à ronronner dans vos bras aussi longtemps que vous le souhaitez. Mais aussi câlin et affectueux qu'il soit, c'est un vrai chat ! Très curieux et joueur, il s'intéresse à toutes les activités de la famille. Il vit en parfaite harmonie avec les enfants et les chiens. Un coup de peigne mensuel pour les poils courts, ou hebdomadaire pour les poils longs, sera largement suffisant pour les chats de compagnie.



Taille			Toilage			Comportement			Habitat
<b>XL</b>	<b>L</b>	<b>M</b>							
Très grand	Grand	Moyen	Important	Normal	Moderé	Démonstratif	Sentimental	Paisible	Intérieur